



FICHE TECHNIQUE

Ombre d'elles

CONTACTS : Compagnie Mauvais Coton
Artiste - Anne-Lise Allard 06 14 58 16 11
mauvaiscoton@hotmail.com
Artiste - Fanny Vrinat 06 63 21 05 87
fannyvrinat@hotmail.com
Régisseur - Eric Dutrievoz 06 12 70 32 50
dutrievoz.eric@neuf.fr
Régisseur – Antonin Chaplain 06 22 24 20 00
dutrievoz.eric@neuf.fr

PUBLIC : TOUT PUBLIC
DUREE : 40 min.
EQUIPE : 3 ou 4 personnes en tournée

ESPACE DE JEU : Bi-frontal

Longueur : mini 12 m/max 15m entre chaque point d'accroche (2t. chacun)

Pinces, lests, arbres,...A étudier

La CIE fournit les pinces ou les plaques à ancrage à 4 points CMU 500 kg

Hauteur : 5 m mini

largeur : 6 m mini

STRUCTURE : Fil de fer de 7 m de long avec plateforme à 1 m 60 du sol.
Possibilité d'adapter avec fil 6 m – réduit à 10 m l'espace entre les points d'ancrage
Possibilité de jeu sur fil autonome si ancrages impossibles – dimensions nous consulter.

MONTAGE : 2H

DEMONTAGE : 1H00

PERSONNEL DEMANDE : 2 personnes de votre organisation pendant le montage et le démontage (notamment pour planter les pinces et les enlever) et pour l'accueil du public notamment la mission de maintenir l'accès vélo dégagé. (voir schéma d'implantation).

Pinces à ancrage et accroches fournis par la Cie – l'organisateur prévoit deux lests de 2 tonnes si ancrage impossible.

SON à fournir par l'organisateur

- 4 enceintes amplifiées + 4 pieds – Yamaha DXR 15 ou équivalent.
- une console 6 pistes
- le raccordement xlr nécessaire

Le régisseur de la Cie y branchera une carte son et un ordinateur.

La Cie Mauvais Coton peut fournir un système de sonorisation pour une jauge n'excédant pas 100 personnes.

Matériel à fournir par l'organisateur

- un circuit 230v séparé de tout autre circuit qui arrive au poste son
- 2 prolongateurs électriques 10m
- 2 prolongateurs électriques 15m
- Une multiprise à 5 PC
- Une table et une chaise pour la régie (à prévoir à l'ombre, sous tente ou parasol)
- deux barrières de ville
- 16 et 20 bancs (8 à 10 par coté) ou deux gradins de 7m de longueur minimum et des moquettes en fonction de la nature du sol.

LUMIERE : plein feux si représentation nocturne ou en salle.

PLANNING

Arrivée en général J -1

Montage 2h

Prévoir un créneau pour la préparation des artistes d'1h30 minimum AVANT le jeu

Jeu 40 min.

Démontage 1h (mini ½ heure après le jeu idéal 1h après)

Minimum 2h30 entre deux représentations et maximum 2 représentations par jour.

VEHICULE : 1 fourgon hauteur 1,95 m – réserver un parking sécurisé au sein de la structure d'hébergement.

RESTAURATION/CATERING : A prévoir pour 3 ou 4 personnes, à organiser en fonction des montages, démontages et répétitions prévus

LOGE : Nécessaire pour les costumes et le matériel.

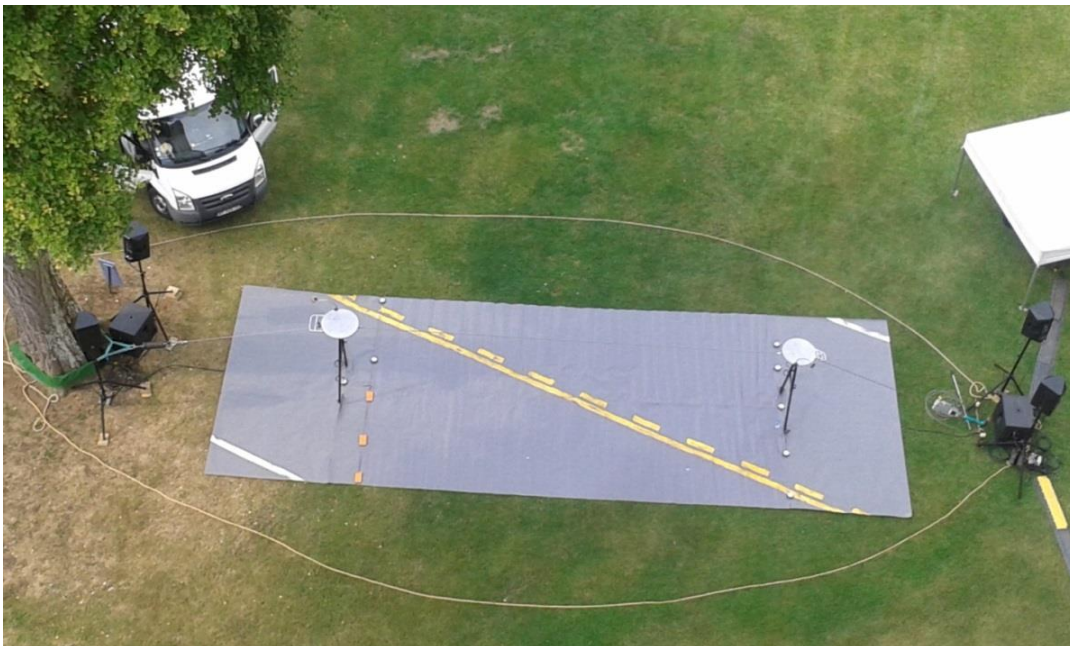
DOUCHE accessible pour **APRES le jeu.**

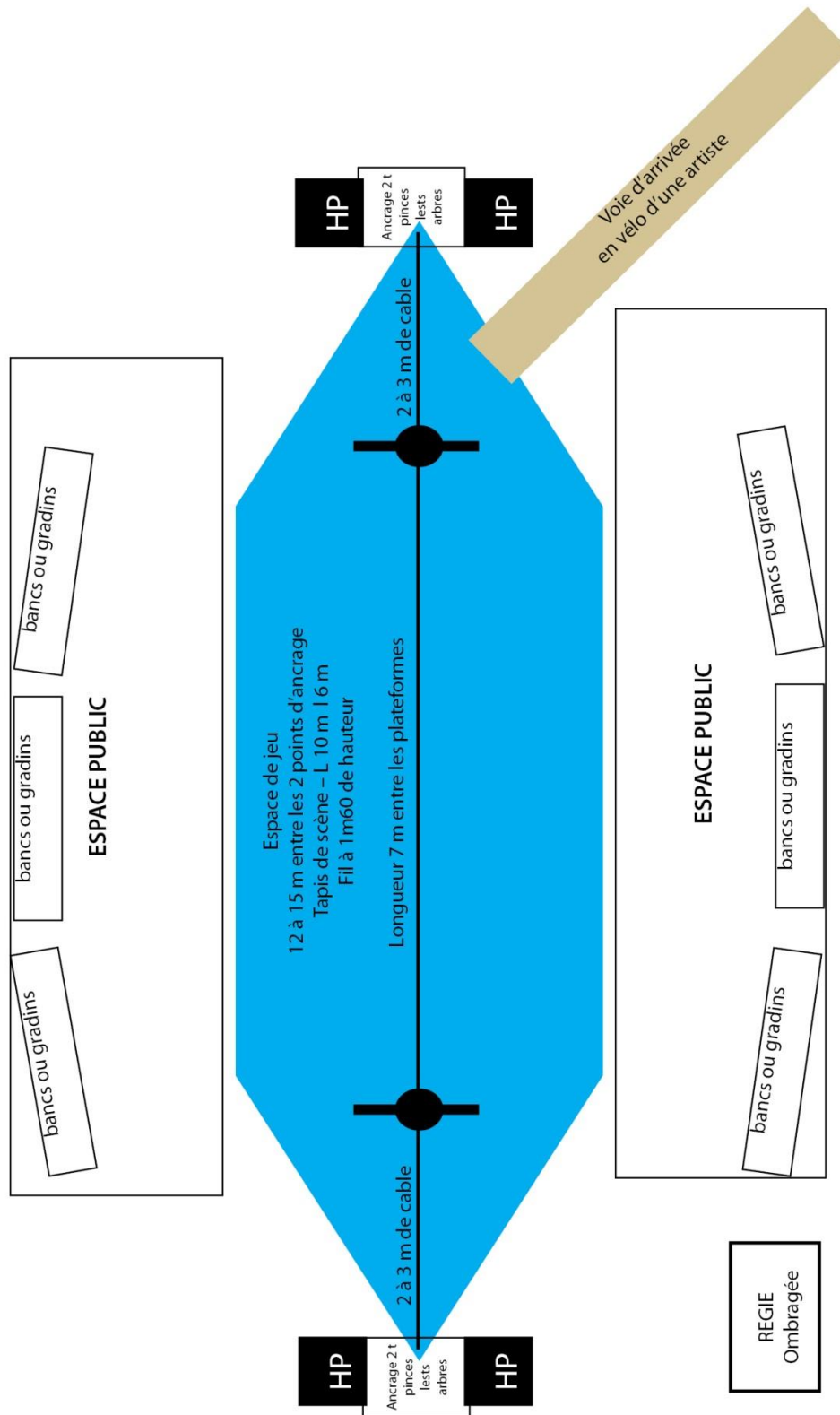
Petite restauration appréciée. Eau, jus de fruit, sucré/salé...

ATTENTION SPECTACLE DE DANSE SUR FIL

!!! ANNULATION EN CAS DE PLUIE OU DE VENTS FORTS !!!!!

IMPLANTATION





Pour le PRODUCTEUR
Maud Mérieux – Présidente

Pour l'ORGANISATEUR
(mention « Fiche technique acceptée »)